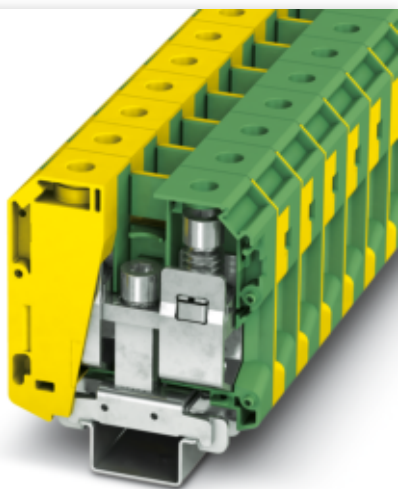


UKH 70-PE/S

Zacisk przewodu ochronnego



Kod producenta: **3213141**

Opis produktu

Zacisk przewodu ochronnego, ilość przyłączy: 2, liczba biegunów: 1, rodzaj przyłącza: Przyłącze śrubowe, Przekrój znamionowy: 70 mm², przekrój: 16 mm² - 95 mm², rodzaj mocowania: Nóżka PE ze śrubą mocującą, M6, rodzaj montażu: NS 35/7,5, NS 35/15, NS 35/15-2,3, NS 32, kolor: zielono-żółty

Dane techniczne

Właściwości produktu

Typ produktu	Złącze przewodu ochronnego,
Liczba biegunów	1
Ilość przyłączy	2
Liczba rzędów	1
Status utrzymania danych	
Wersja artykułu	05
Właściwości izolacji	
Kategoria przepięciowa	III
Stopień zabrudzenia	3

Parametry elektryczne

Znamionowe napięcie udarowe	8 kV
Maksymalna utrata mocy w warunkach znamionowych	6,27 W

Dane przyłączeniowe

Nóżka na przewód ochronny	Tak
Liczba przyłączy na poziom	2
Przekrój znamionowy	70 mm ²
Poziom 1 u góry 1 na dole 1	
Gwint śruby	M8
Wskazówka	Należy uwzględnić obciążalność prądową szyn nośnych.
Moment dokręcania	8 ... 10 Nm
Długość usuwanej izolacji	24 mm
Sonda wzorcowa	A11
Przyłącze według normy	IEC 60947-7-2
Przekrój przewodu sztywnego	16 mm ² ... 95 mm ²
Przekrój przewodu AWG	4 ... 3/0 (przeliczone według IEC)
Przekrój przewodu, linka	25 mm ² ... 70 mm ²
Przekrój przewodu linki [AWG]	2 ... 2/0 (przeliczone według IEC)
Przekrój przewodu linki (tulejka bez izolacji z tworzywa sztucznego)	16 mm ² ... 70 mm ²
Przekrój przewodu linki (tulejka z izolacją z tworzywa sztucznego)	16 mm ² ... 70 mm ²
Przekrój znamionowy	70 mm ²

Dane Ex

Dane znamionowe (ATEX/IECEx)	
Oznaczenie	<input type="checkbox"/> II 2 GD Ex eb IIC Gb
Zakres temperatur stosowania	-60 °C ... 110 °C
Akcesoria ze świadectwem Ex	1201934 VDE-ISS 6 1201662 E/AL-NS 35
Zakres momentu obrotowego stopa PE	6 Nm ... 8 Nm
Wyjście	(trwale)
Dane przyłącza Ex Informacje ogólne	
Zakres momentu obrotowego	8 Nm ... 10 Nm
Przekrój znamionowy	70 mm ²
Przekrój znamionowy AWG	2/0
Zdolność przyłączeniowa sztywne	16 mm ² ... 70 mm ²
Przyłączane przewody AWG	4 ... 2,0
Zdolność przyłączeniowa giętkie	25 mm ² ... 70 mm ²
Przyłączane przewody AWG	3 ... 2/0

UKH 70-PE/S

Zacisk przewodu ochronnego



Wymiary

Szerokość	20,3 mm
Wysokość	70,5 mm
Głębokość na NS 35/15	87,5 mm

Dane materiału

Kolor	zielono-żółty
Klasa palności wg UL 94	V0
Grupa materiału izolacyjnego	I
Materiał izolacyjny	PA
Statyczne zastosowanie materiału izolacyjnego w zimnie	-60 °C
Wskaźnik temperatury izolacji (DIN EN 60216-1 (VDE 0304-21))	130 °C
Względny wskaźnik temperatury izolacji (Elec., UL 746 B)	130 °C
Ochrona przeciwpożarowa pojazdów szynowych (DIN EN 45545-2) R22	HL 1 - HL 3
Ochrona przeciwpożarowa pojazdów szynowych (DIN EN 45545-2) R23	HL 1 - HL 3
Ochrona przeciwpożarowa pojazdów szynowych (DIN EN 45545-2) R24	HL 1 - HL 3
Ochrona przeciwpożarowa pojazdów szynowych (DIN EN 45545-2) R26	HL 1 - HL 3
Pomiar oddawania ciepła metodą kalorymetryczną NFPA 130 (ASTM E 1354)	28 MJ/kg
Palność powierzchni NFPA 130 (ASTM E 162)	wynik pozytywny
Gęstość optyczna gazów spalinowych NFPA 130 (ASTM E 662)	wynik pozytywny
Toksyczność gazów spalinowych NFPA 130 (SMP 800C)	wynik pozytywny

Parametry mechaniczne

Informacje ogólne	
Mocowanie złączki	6 Nm ... 8 Nm (Nóżka PE ze śrubą mocującą, M6)
Dane mechaniczne	
Otw. ściana bocz.	nie

Warunki środowiskowe i żywotność

Wibracje przypadkowe szerokopasmowe	
Specyfikacja pomiarowa	DIN EN 50155 (VDE 0115-200):2008-03
Zakres	Badanie trwałości, kategoria 1, klasa B, na nadwoziu pojazdu
Częstotliwość	f1 = 5 Hz do f2 = 150 Hz
Poziom ASD	1,857 (m/s ²)/Hz
Przyspieszenie	0,8g
Czas pomiaru na oś	5 h
Kierunki pomiaru	Oś X, Y i Z
Wynik	Badanie zakończone wynikiem pozytywnym
Udary	
Specyfikacja pomiarowa	DIN EN 50155 (VDE 0115-200):2008-03
Rodzaj udaru	Półsinusioda
Przyspieszenie	5g
Czas trwania udaru	30 ms
Liczba udarów w każdym kierunku	3
Kierunki pomiaru	Oś X, Y i Z (dod. i uj.)
Wynik	Badanie zakończone wynikiem pozytywnym
Warunki otoczenia	
Temperatura otoczenia (praca)	-60 °C ... 110 °C (Zakres temperatur roboczych, w tym nagrzewanie własne, maks. krótkotrwała temperatura robocza - patrz RTI Elec.)
Temperatura otoczenia (składowanie/transport)	-25 °C ... 60 °C (krótkotrwanie, nie powyżej 24 h, -60 °C do +70°C)
Temperatura otoczenia (montaż)	-5 °C ... 70 °C
Temperatura otoczenia (aktywacja)	-5 °C ... 70 °C
Dopuszczalna wilgotność powietrza (praca)	20 % ... 90 %
Dopuszczalna wilgotność powietrza (składowanie/transport)	30 % ... 70 %

Normy i przepisy

Przyłącze według normy	IEC 60947-7-2
------------------------	---------------

Montaż

Sposób montażu	NS 35/7,5
	NS 35/15
	NS 35/15-2,3
	NS 32
Mocowanie złączki	6 Nm ... 8 Nm (Nóżka PE ze śrubą mocującą, M6)